



CSE OPILIK



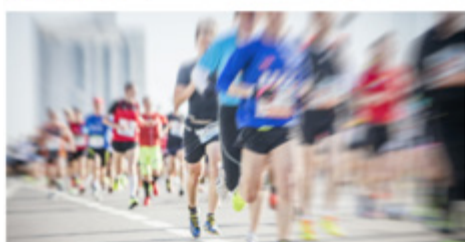
RÉSULTATS DE L'ENQUÊTE AUPRÈS DES BÉNÉFICIAIRES DU CSE OPILIK

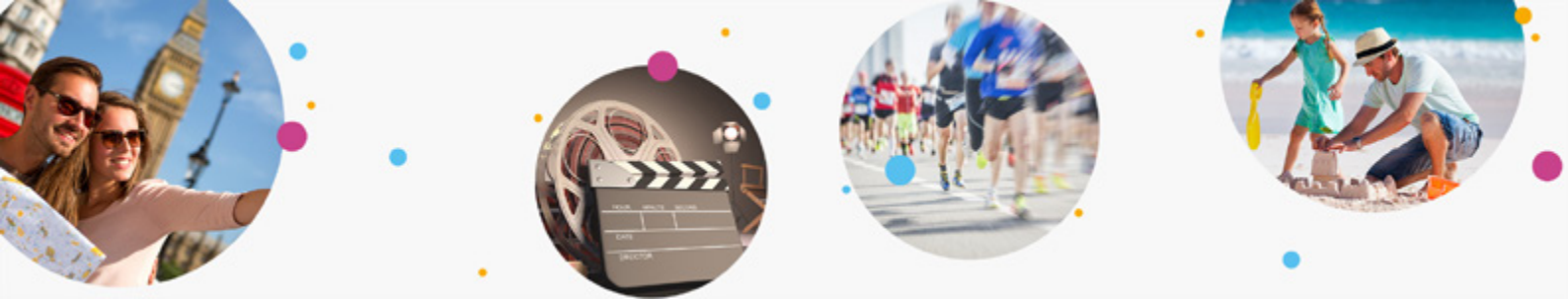
Votre Comité Social et Économique vous a consulté dernièrement à travers une grande enquête sur les activités sociales et culturelles. Les 620 réponses obtenues montrent l'intérêt que cette consultation a suscité et nous tenions à vous en remercier chaleureusement.

Ces résultats nous permettent de mieux cerner votre niveau de satisfaction et vos attentes. D'ores et déjà des réflexions sont engagées afin d'analyser vos priorités et prendre en compte vos différentes suggestions. Nous vous informerons prochainement des décisions prises.

Merci de votre confiance

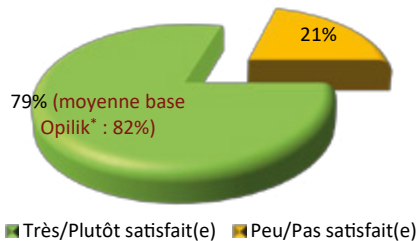
Isabelle Perrot
Secrétaire du CSE OPILIK





AVIS CONCERNANT LES ACTIVITÉS DU CSE

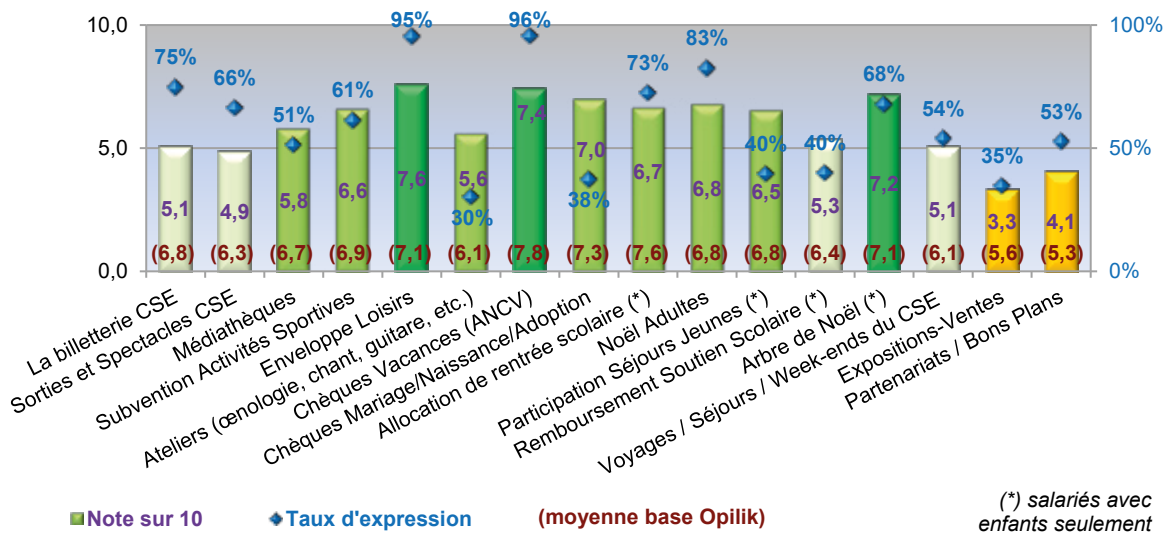
→ Appréciation globale



+ Une bonne appréciation globale de l'offre d'activités sociales et culturelles du CSE, conforme à la moyenne dans les CSE/CE(*) et variant peu suivant les caractéristiques individuelles.

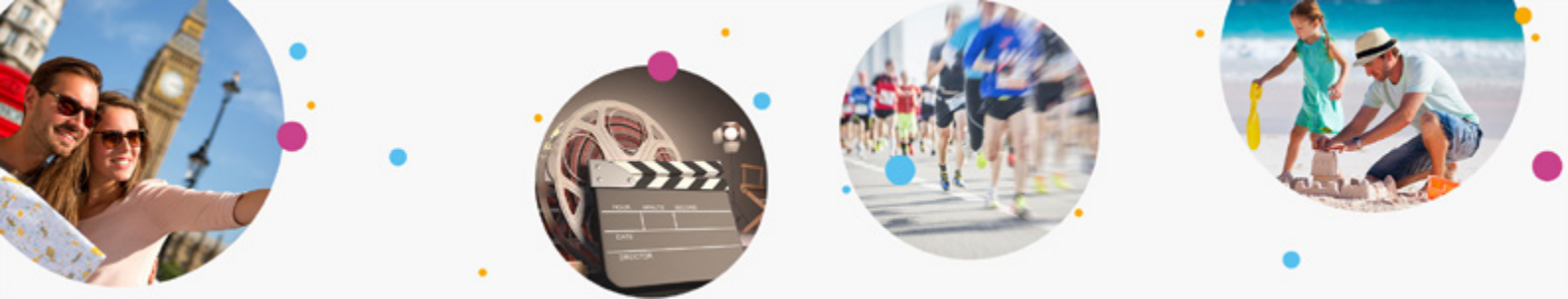
* base de référence composée de 243 études effectuées pour des CSE/CE tous secteurs d'activités confondus

→ Appréciation sur les activités proposées



(*) salariés avec enfants seulement

- + De nombreuses activités appréciées et notées conformément aux moyennes constatées dans les CSE/CE,
- + Des prestations phares (extrêmement connues, appréciées et auxquelles les salariés se disent particulièrement attachés) : Enveloppe loisirs, Chèques vacances (ANCV), Noël adultes, Subventions activités sportives et pour les salariés avec enfants : Allocation de rentrée scolaire, Arbre de Noël,
- + De bonnes appréciations également pour les Chèques cadeaux mariage/naissance/adoption et la Participation Séjours jeunes,
- + Des ateliers (œnologie, chant, guitare, photo, sophrologie, dessin peinture) appréciés sur Rennes,
- Des ateliers jugés trop peu nombreux sur Poitiers et sur les sites « autres »,
- Le Remboursement Soutien scolaire jugé trop restrictif avec l'obligation de passer par un organisme,
- Une billetterie jugée trop chère (surtout les tickets cinéma), au choix trop limité, un site Opiclub jugé compliqué, peu pratique ; la prestation désignée comme celle à laquelle les salariés sont les moins attachés,
- Un choix de Sorties et Spectacles CSE jugé limité,
- Les Partenariats/Bons plan jugés insuffisamment attractifs au niveau des prix, et peu visibles,
- Les Expositions-vente peu connues et concernant peu Poitiers.



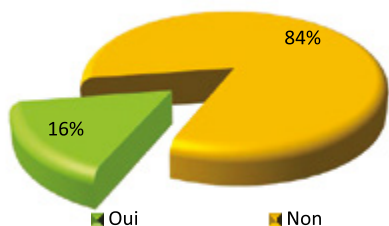
→ Propositions de nouvelles activités

(au moins 1,5% des participants à l'enquête)



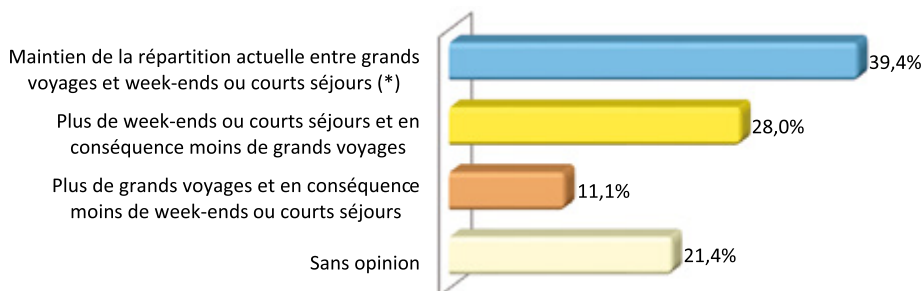
- Des demandes de plus de séjours famille, pendant les vacances scolaires,
- Des propositions par les salariés de conférences/expositions, de cours de relaxation/yoga, de cours de musique/instruments.

→ Inscription à un voyage/week-end CSE au cours des 3 dernières années



- Malgré un nombre important de salariés intéressés par des propositions de voyages/week-ends (6 sur 10), assez peu d'inscrits aux offres du CSE, du fait des contraintes de dates, de la nécessité de réserver tôt ou des prix trop élevés pour leur budget.

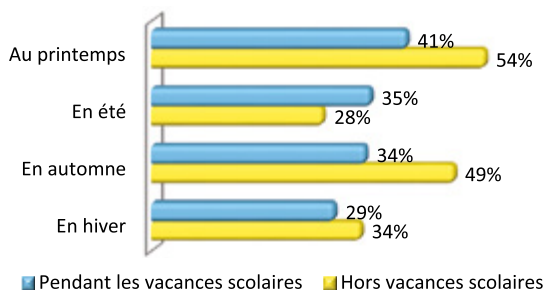
→ Préférence pour l'évolution de l'offre voyages/week-ends



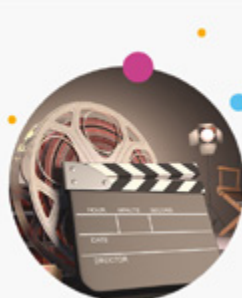
(*) actuellement 2 grands voyages et 4 courts séjours

- + Un équilibre Grands voyages / Week-ends, courts séjours qui convient aux salariés intéressés par ces d'offres.

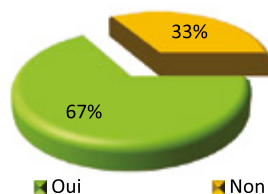
→ Périodes préférées pour partir en voyages/week-ends



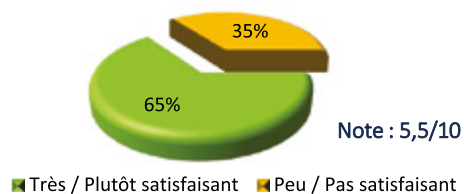
- Un intérêt pour des offres plutôt au printemps ainsi qu'en automne hors vacances scolaires, pour des budgets individuels de moins de 400€ pour un week-end, entre 600 et 900€ pour un court séjour, de moins de 1500€ voire un peu plus pour un long séjour.



→ Utilisation de la billetterie en ligne Opiclub



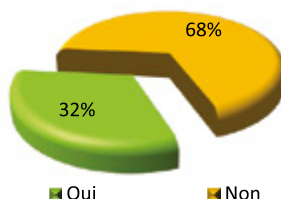
→ Appréciation globale d'Opiclub par les utilisateurs



→ Raison de non utilisation d'Opiclub

Le site d'Opiclub est trop compliqué (manque de convivialité, navigation difficile, etc.)	57%
Les prix ne sont pas suffisamment attractifs	49%
Les modalités d'utilisation sont contraignantes	43%
Je n'ai pas eu encore l'occasion de me connecter	17%
Je ne connais pas mon code d'accès	13%
Il n'y a pas assez de choix	13%

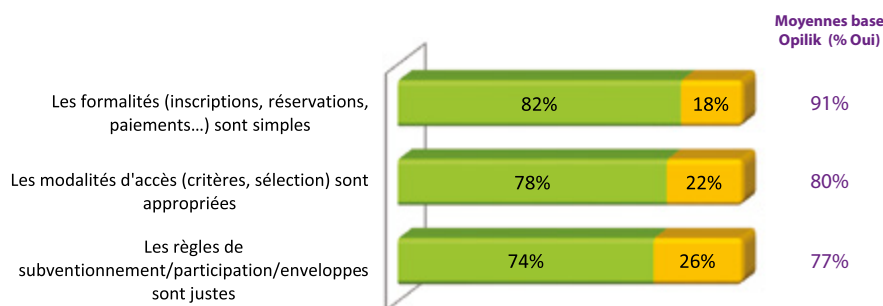
→ Fréquentation d'une médiathèque du CSE



+ Un nombre assez important de salariés qui fréquentent une des médiathèques du CSE.

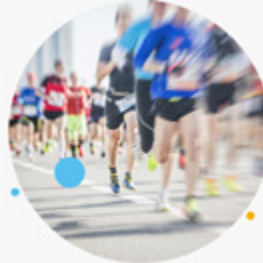
LES RÈGLES DE FONCTIONNEMENT DES ACTIVITÉS

→ Appréciation sur les règles de fonctionnement des activités



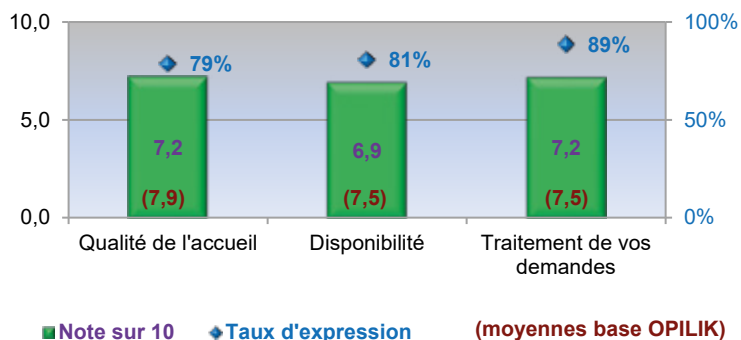
+ Des salariés qui jugent positivement les règles de fonctionnement des activités,

- Un score concernant la simplicité des formalités cependant un peu en dessous de la moyenne dans les CSE/CE.



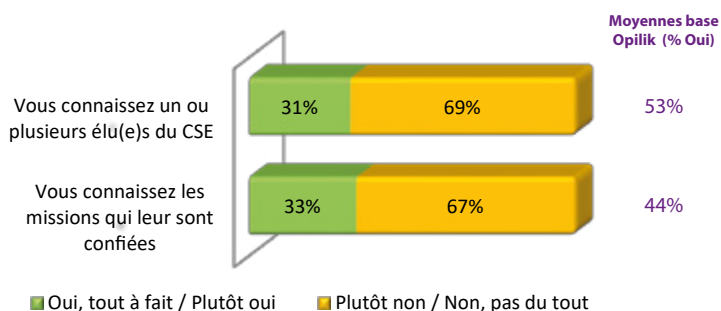
LES CONTACTS AVEC LE CSE

→ Appréciation sur les contacts avec le CSE



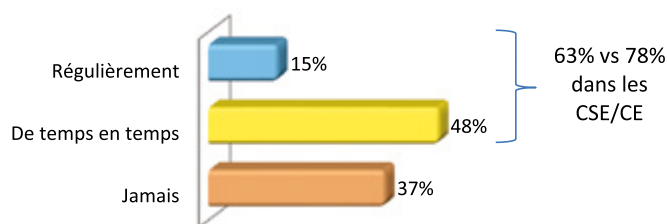
+ Un accueil du CSE très apprécié dans ses différents aspects et quelle que soit le site.

→ Les élu(e)s



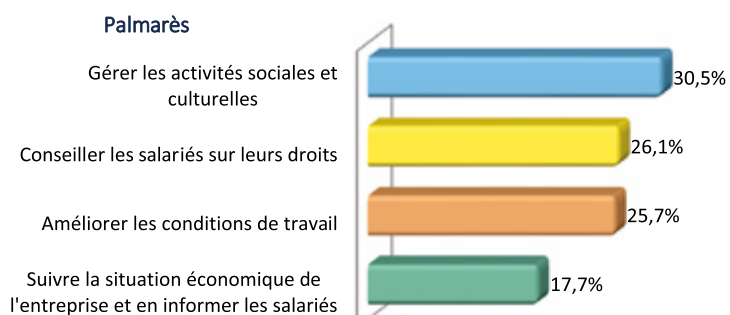
- Une faible connaissance des élus et de leurs missions par les salariés, même si cette connaissance s'améliore avec l'ancienneté.

→ Fréquence de lecture des procès-verbaux des réunions du CSE

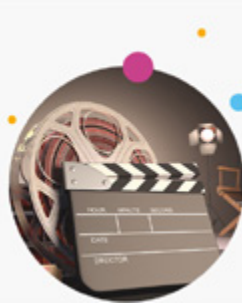


- Une consultation des procès-verbaux de réunion de CSE plus faible qu'en moyenne dans les CSE/CE, avec peu de lecteurs réguliers.

→ Priorités entre les missions des élu(e)s

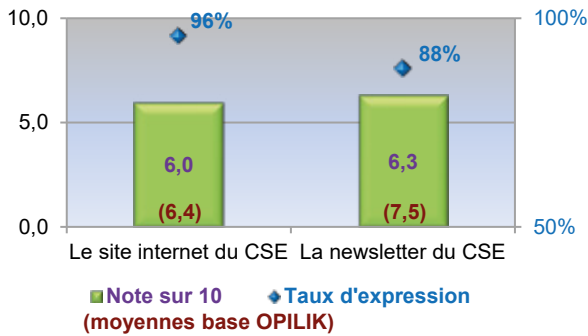


• Des salariés qui attendent plus particulièrement de leurs élus qu'ils gèrent les activités sociales et culturelles mais aussi qu'ils les conseillent sur leurs droits et agissent pour l'amélioration des conditions de travail.

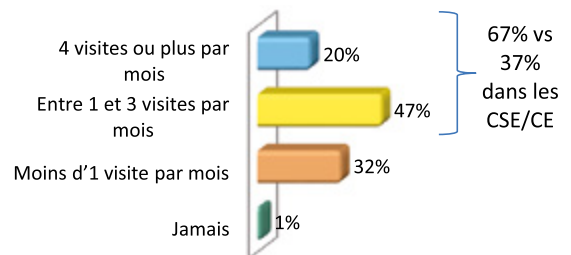


L'INFORMATION, LA COMMUNICATION DU CSE

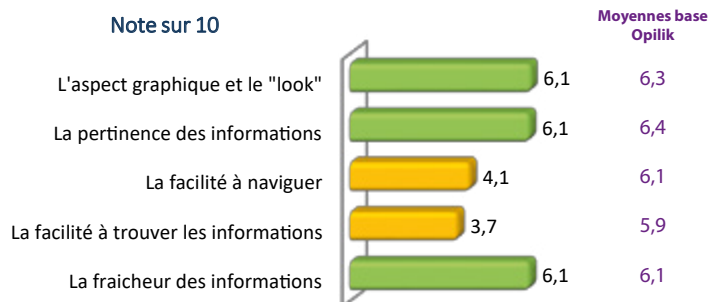
→ Appréciation sur les modes de communication du CSE



→ Fréquence de visites du site internet du CSE



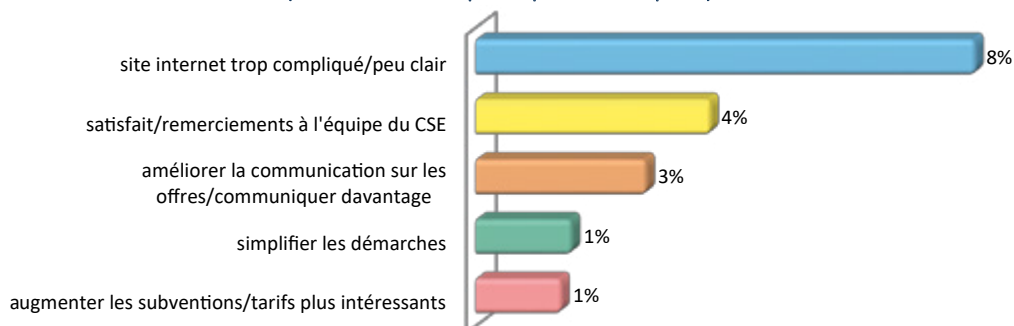
→ Appréciation sur les caractéristiques du site internet



- + Un site internet fréquenté par presque tous et de façon régulière,
- + Un site apprécié dans son aspect graphique, la pertinence et la fraîcheur des informations,
- De très faibles évaluations concernant la facilité à naviguer dans le site et à trouver des informations,
- + Une newsletter très connue des salariés,
- Une newsletter notée au-dessous des moyennes habituelles.

REMARQUES ET SUGGESTIONS

(au moins 1% des participants à l'enquête)



- Nouvelles contributions concernant la complexité du site internet,
- Un nombre important de répondants qui ont tenu à remercier et/ou encourager l'équipe du CSE pour son action,
- Une attente d'une amélioration et intensification de l'information sur les activités.